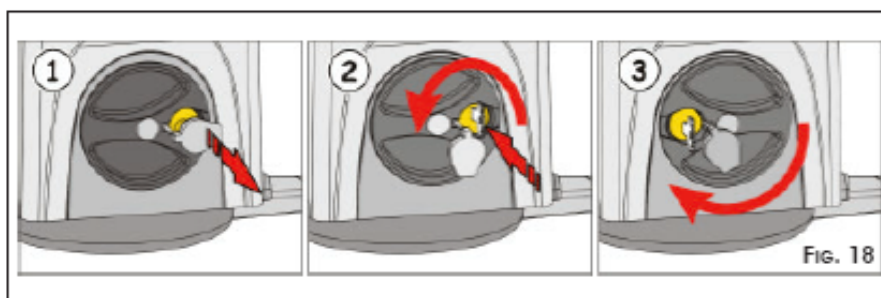


## SBLOCCO AUTOMAZIONE 391

### 7. FUNZIONAMENTO MANUALE

Nel caso sia necessario azionare manualmente l'operatore per mancanza d'alimentazione o disservizio dello stesso agire come di seguito:

- ① Togliere l'alimentazione al sistema agendo sull'interruttore differenziale.
- ② Sollevare il tappo di protezione della serratura, fig.18 rif. ①
- ③ Inserire la chiave e ruotarla in senso antiorario sino al suo arresto, fig.18 rif.②.
- ④ Ruotare la manopola di sblocco in senso orario sino al suo arresto, fig.18 rif.③).
- ⑤ Muovere manualmente l'anta.



Per ripristinare il funzionamento normale agire come di seguito:

- ① Assicurarsi che il sistema non sia alimentato
- ② Posizionare l'anta in posizione di chiusura.
- ③ Ruotare la manopola di sblocco in senso antiorario sino al suo arresto, ruotare la chiave in senso orario sino al suo arresto ed estrarla.
- ④ Verificare che il dispositivo di sblocco si sia reinnestato correttamente cercando di muovere manualmente l'anta. L'anta deve essere bloccata e non deve essere possibile movimentarla manualmente.
- ⑤ Riposizionare il tappo di copertura della serratura.
- ⑥ Ripristinare l'alimentazione del sistema e comandare un ciclo di apertura.



- L'operatore potrebbe non eseguire in modo corretto i rallentamenti al primo ciclo. Attendere comunque la fine del ciclo e ridare un comando d'apertura.