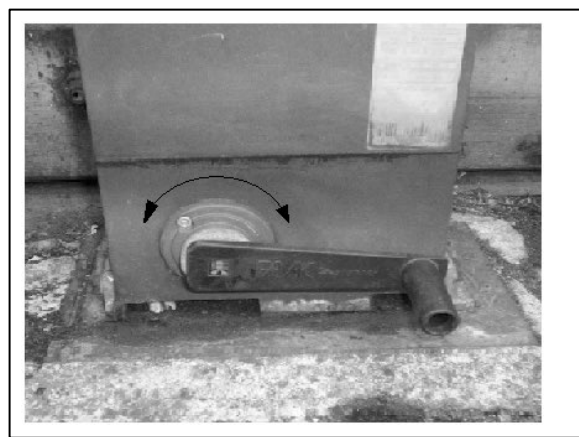


## SBLOCCO AUTOMAZIONE 746



### Versione con leva (fig. 15-16)

- togliere il tappo di protezione in gomma
- inserire la leva fornita a corredo
- ruotare la leva di circa  $140^\circ$  in senso orario fino a battuta
- rimontare il tappo di protezione in gomma.

Per ribloccare operare come segue:

- ruotare lo sblocco a chiave o la leva di circa  $140^\circ$  in senso antiorario fino a battuta
- **muovere manualmente l'anta fin tanto che non si ha il suo arresto**; a questo punto si è nuovamente innestato il motoriduttore e l'anta o il pignone non devono più muoversi manualmente.